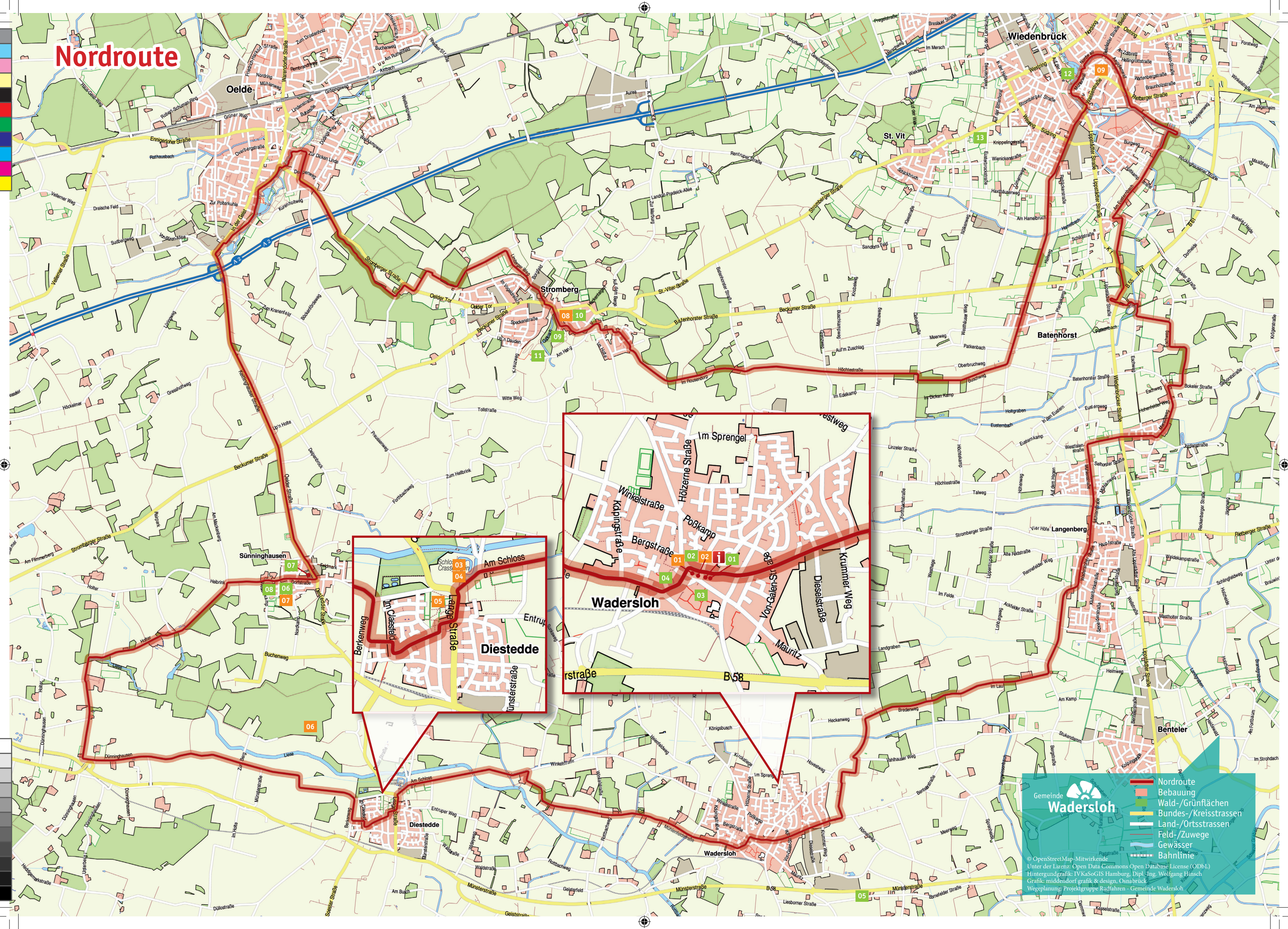


Nordroute



Gemeinde Wadersloh

- Nordroute
- Bebauung
- Wald-/Grünflächen
- Bundes-/Kreisstrassen
- Land-/Ortsstrassen
- Feld-/Zuwege
- Gewässer
- Bahnlinie

© OpenStreetMap-Mitwirkende
Unter der Lizenz: Open Data Commons Open Database License (ODbL)
Hintergrundgrafik IVKaSoGIS Hamburg, Dipl.-Ing. Wolfgang Hirsch
Grafik muddendorf grafik & design, Osnabrück
Wegeplanung: Projektgruppe Radfahren - Gemeinde Wadersloh