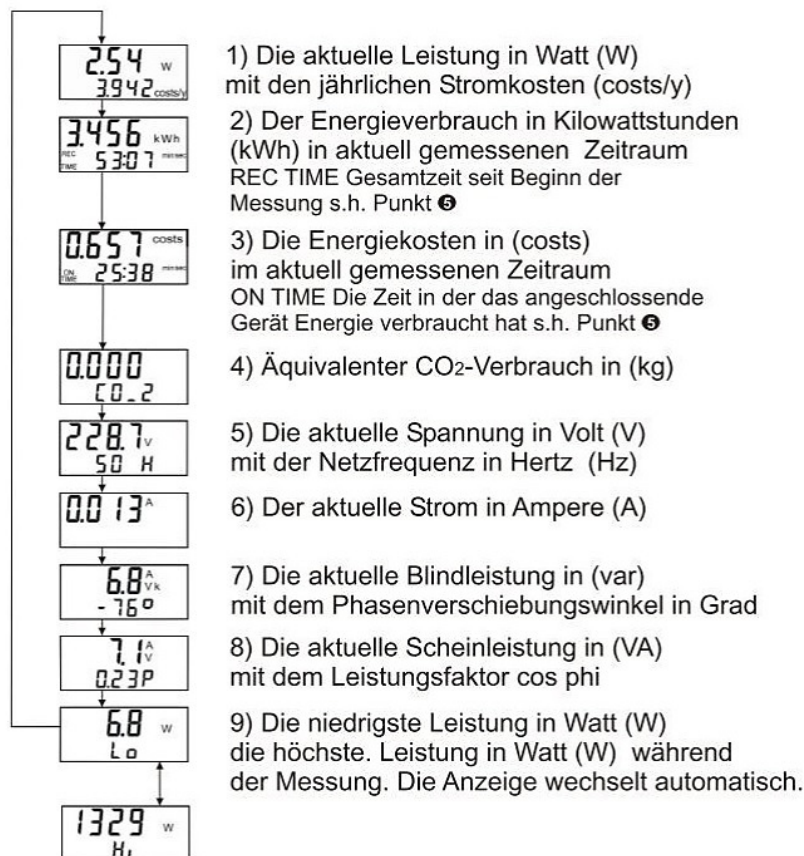


Kurzanleitung für das Strommessgerät

Messung durchführen

1. Das Messgerät in die Steckdose stecken
2. Den Verbraucher (z.B. Kühltruhe) in das Messgerät stecken
3. Die Messung beginnt mit dem Einstecken des Verbrauchers
4. Mit der Taste „FUNKTION“ können folgende Informationen eingesehen werden



Strompreis einstellen/ändern

1. Die Tasten „SETZE“ und „FUNKTION“ gleichzeitig drücken, bis das Menü „costs/kWh“ angezeigt wird
2. Durch Drücken der Taste „START/STOPP“ wird die letzte Stelle hochgezählt. Durch Drücken der Taste „SETZE“ wird eine Stelle nach links gegangen. Diese Stelle kann jetzt durch Drücken der Taste „START/STOPP“ eingestellt werden. Für alle weiteren Stellen ist dieses Verfahren zu wiederholen.
3. „costs“ ist als Platzhalter aller Währungen zu verstehen. Die Umrechnung in € erfolgt 1 zu 1 (0,150 costs/kWh = 0,15€/kWh)
4. Ist die Eingabe vollendet sind wieder die Tasten „SETZE“ und „FUNKTION“ gleichzeitig zu drücken
5. Im Folgenden ist jetzt nach demselben Schema der CO₂ Emissionsfaktor einzustellen
6. Tasten „SETZE“ und „FUNKTION“ gleichzeitig zu drücken, bis wieder die Ausgangsanzeige zu sehen ist.
7. Alle eingetragenen Werte sind auch nach Unterbrechung der Stromzufuhr noch enthalten und jederzeit änderbar